

## Introductie

ASD voor Revit 8.6 is onderdeel van de software release 2020-2. In deze release notes staat informatie over de aanpassingen in de software van release 8.6, ten opzichte van release 8.5.2 (2020-1b). Release 2020-2 bestaat naast ASD voor Revit ook uit de BouwConnect Bibliotheek (BCB), ASD voor ARKEY/Adomi en de toetsingsmodules BouwConnect Bouwbesluit en BouwConnect NTA8800.

Informatie over vernieuwingen in de BCB en de BC Bouwbesluit & NTA8800 leest u in de release notes van desbetreffende software.

## Nieuw en verbeterd

### ASD is geschikt voor onderstaande versies van Revit

- Revit 2018, 2019, 2020, 2021

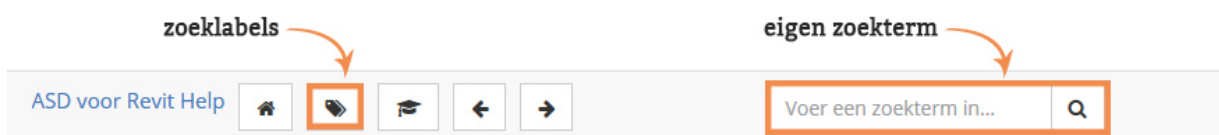
## ASD Online Help

### Links in ASD

U kunt gebruik maken van de ASD Online Help: [asdvoorrevit-help.bouwconnect.nl](http://asdvoorrevit-help.bouwconnect.nl). Klik hiervoor op het vraagteken-icoon in de ASD-titelbalk. Ook in het zoekgedeelte en op de verschillende tabbladen staan links naar de Online Help die u direct naar het juiste hoofdstuk leiden.

### Zoeklabels

U kunt in de Online Help zelf een zoekterm intypen, of gebruik maken van de trefwoordenlijst 'Zoeklabels'. Klik in de menubalk van de Online Help op het icoon 'Zoeklabels', en vervolgens op het zoeklabel 'Nieuw in 8.5' voor een overzicht van de laatste softwareaanpassingen. Zie de afbeelding hieronder.



## Interface

### ASD-projectsjabloon verbeteringen

Het ASD-projectsjabloon is uitgebreid met de volgende onderdelen:

- ASD-projectsjabloon is voorzien van nieuwe families voor plafonds met een tegelindeling.
- De family-namen in de ASD-projectsjablonen zijn gecorrigeerd volgens de NLRS structuur.

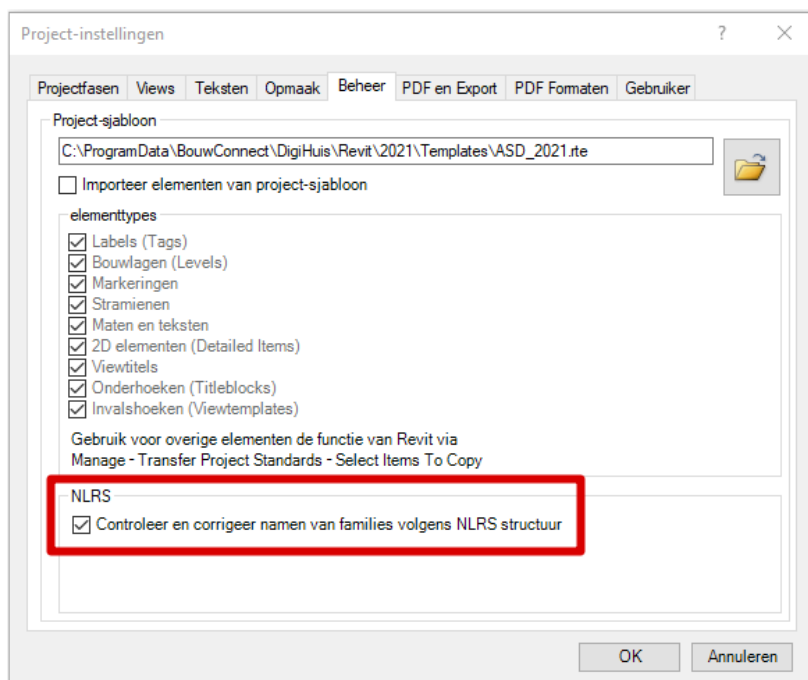
### ASD Invalshoeken verbeteringen



*Functie-info: Met ASD Invalshoeken kunt u views eenvoudig volgens een standaard instellen, zonder dat de gebruikte viewtemplates de views volledig op slot zetten. ASD Invalshoeken staat als dialoog standaard aan de rechterkant van het scherm en is in breedte aanpasbaar. Meer info over deze functie staat in de [Online Help](#).*

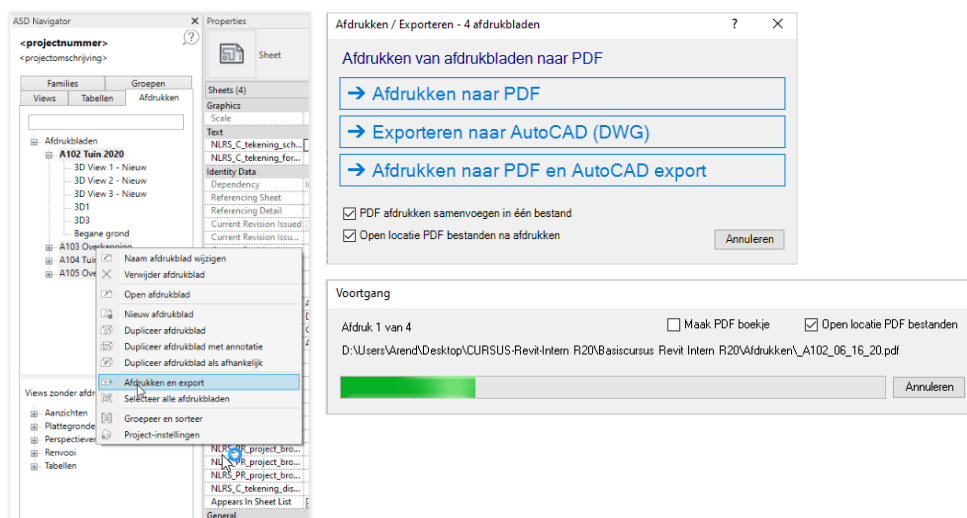
## ASD Navigator - verbeteringen algemeen

- Vervangen van een view kon soms de verkeerde view vervangen, dat is opgelost.
- In de dialog ASD Project-instellingen is een optie toegevoegd voor het bijwerken van de namen van families volgens de NLRS-structuur.



## ASD Navigator - verbeteringen Afdrukken & Exporteren

- De stabiliteit van de module voor het afdrukken naar pdf is flink verbeterd.
- Voor het afdrukken naar pdf vanuit de navigator is het niet meer nodig om een formaat te definiëren, de navigator zal nu altijd een passend formaat maken voor de pdf.
- In de voortgangsdialoog voor afdrukken naar pdf-bestanden staan nu twee schakelaars voor 'PDF Boekje' en 'Open locatie PDF bestanden'.
- Voortgangsdialoog van afdrukken geeft nu beter de voortgang van de onderliggende processen aan.
- Bij het zetten van een filter in het deel van de afdrukbladen in de Navigator wordt bij langere wachttijden voor de verwerking een dialogje getoond waarmee je het proces kunt afbreken of laten doorgaan.





*Functie-info: ASD Navigator zorgt voor meer overzicht tijdens het werken met projectviews en heeft extra ondersteunend gereedschap voor het maken van afdrukbladen (waaronder dupliceren van een volledig afdrukblad). Voor een volledig overzicht van de werking van ASD Navigator bekijk de [Online Help](#).*

### **ASD Ontwerpkozijnen**



*Functie-info: Met ASD Ontwerpkozijnen kunt u eenvoudig flexibele ontwerpkozijnen maken. Deze kozijnen kunt u uitwerken als BCB-kozijnen. Meer info over deze functie staat in de [Online Help](#).*

### **ASD Splits wand/vloer en Plaats wand/vloer gesplitst**



*Functie-info: Met de functies 'Splits wand/vloer' en 'Plaats wand/vloer gesplitst' kunt u wanden en vloeren die uit verschillende lagen bestaan opsplitsen in losse lagen.*

### **NLRS standaard**

ASD voor Revit en de BCB 8.6 volgen de Nederlandse Revit-standaard (NLRS) voor materiaalnamen en family-namen. De NLRS is erkend als aanbevolen open standaard voor de uitwisseling van bouw informatie.

